

شاسی کش

مدل OPTIMUM 3500



تاریخ ویرایش: 90/7/19

کد سند: AD41427C

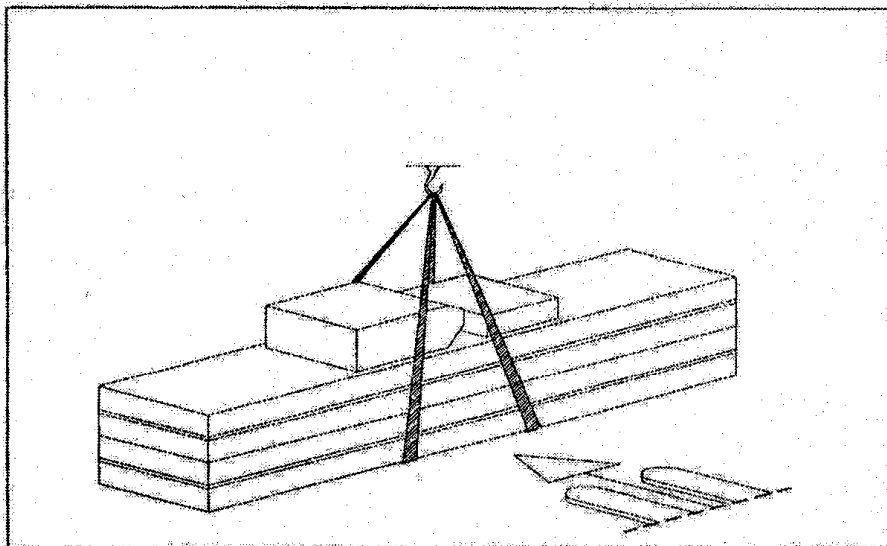
صفحه	فهرست :
2.....	بسته بندی - حمل و نقل و انبار.....
3.....	مقدمه.....
4.....	توضیح در مورد دستگاه.....
5.....	مشخصات فنی.....
6.....	اطلاعات فنی.....
7.....	لوازم جانبی و متعلقات.....
8.....	ایمنی.....
9.....	طریقه نصب - نیازهای نصب.....
11.....	نقشه های دمونتاز.....
18.....	لیست قطعات تولیدی.....
20.....	ابزار و تجهیزات کششی.....
22.....	مقدمه و توضیحات.....
23.....	ایمنی.....
24.....	دمونتاز.....
25.....	روش استفاده.....
28.....	نقشه های دمونتاز.....
29.....	لیست قطعات تولیدی.....

اخطار

حمل و نقل (شکل 1)

عملیات بار گذاری می تواند توسط لیفتراک یا جرثقیل سقفی انجام پذیرد.

در مورد بلند کردن با تسمه همیشه باید نفر دومی مواظبت نماید تا از نوسانات خطرناک جلوگیری شود.



شکل ۱

مقدمه :

اخطار

این دستورالعمل برای پرسنل ماهر کارگاهها جهت استفاده از شاسی کش و تکنسین های تعمیر و نگهداری تهیه گردیده است .

دفترچه را قبل از انجام هرگونه کاری یا بارگذاری مطالعه نمائید.

این دفترچه راهنما شامل اطلاعات ایمنی مهمی به شرح ذیل می باشد:

- ایمنی پرسنل و اپراتورها و تعمیرکاران.

- ایمنی دستگاه.

- ایمنی وسایلی که با دستگاه بالا برده می شوند .

دفترچه راهنما را نزد خود نگهدارید.

دفترچه راهنما یک مورد ضروری و مکمل برای دستگاه می باشد که باید همیشه همراه آن باشد حتی اگر

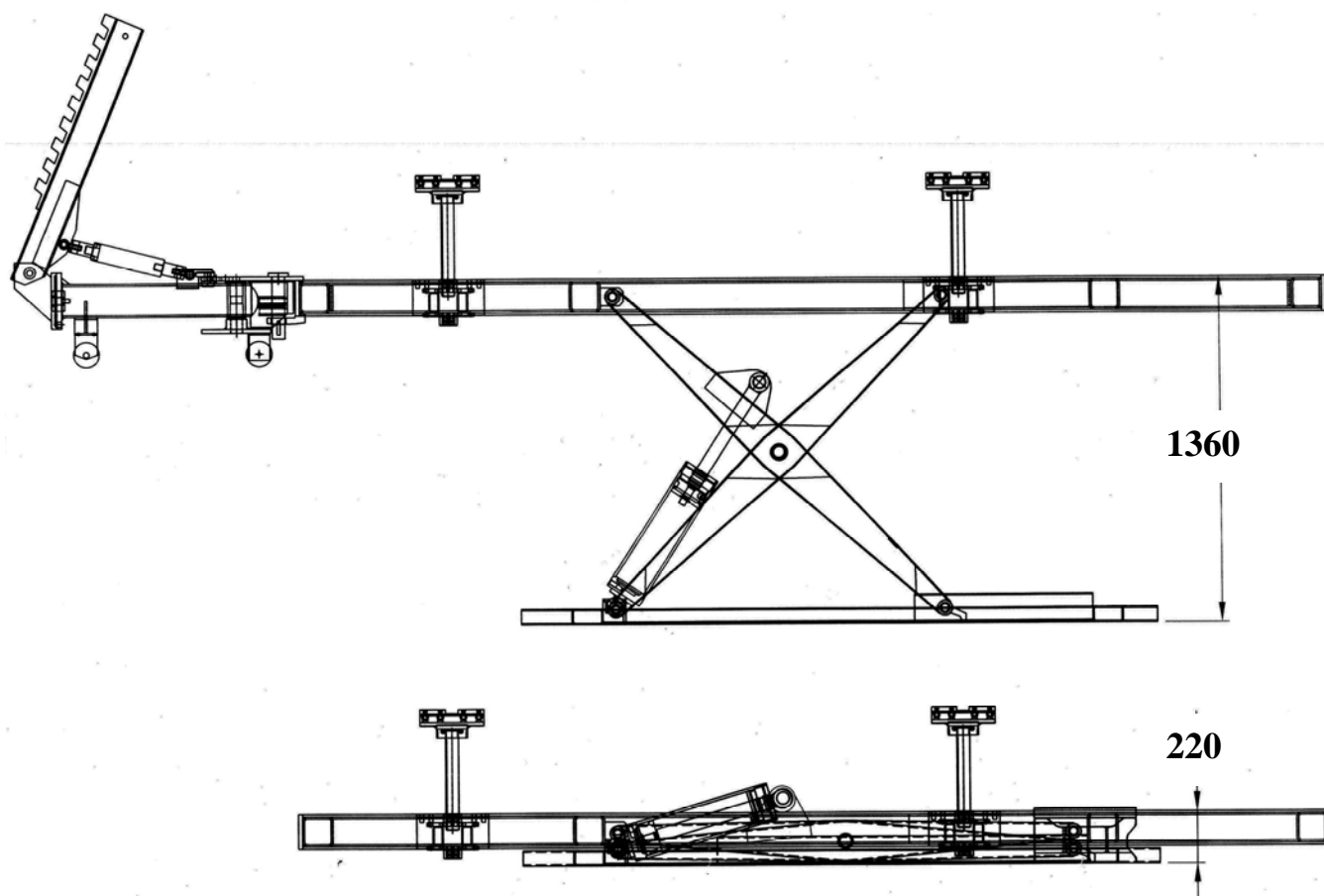
دستگاه فروخته یا منتقل شود.

دفترچه راهنما باید در نزدیکی دستگاه و در جاییکه دسترسی به آن آسان و سریع باشد نگهداری گردد.

فصلهای دفترچه را چندین بار و با دقت بخوانید که شامل اطلاعات مهم و اخطارهای ایمنی می باشد.

توضیح در مورد دستگاه :

دستگاه شاسی کش جهت تعمیرات شاسی و بدنه خودروها ، بنا به ظرفیت اعلام شده کاربران تا ظرفیت 3500 کیلوگرم و ارتفاع قابل تنظیم طراحی شده است این دستگاه شامل یک دستگاه جک بالابر قیچی با عملکرد هیدرولیک یک قسمت شاسی کش به همراه متعلقات (گیره ها و کلمپ ها جهت بستن خودرو و انجام تعمیرات) و همچنین مجموعه ابزار کشی می باشد. این دستگاه به سیستم باد پنوماتیک جهت قفل مکانیکی و نیز استفاده در تجهیزات کشنده نیاز دارد. فشار باد هنگام انجام کار در حد ماکزیمم و حد مینیمم بطور اتوماتیک می ایستد. این دستگاه برای ایمنی کاربر و اتومبیل دارای سیستم ایمنی قفل مکانیکی و هیدرولیکی بوده قابلیت نصب بر روی زمین و بولت شدن رانیز دارد.



مشخصات فنی :

- 1- ظرفیت..... 3500 kg
- 2- قدرت 2.2 kw
- 3- ولتاژ 380 v
- 4- فرکانس 50 Hz
- 5- طول کفی 4060 mm
- 6- مینیمم ارتفاع 220 mm
- 7- ماکزیمم ارتفاع 1400 (1360) mm
- 8- عرض کفی 90 mm

اطلاعات فنی :

- قابلیت نصب روی زمین
- عملکرد هیدرولیکی جک بالابر
- سیستم قفل ایمنی مکانیکی
- سیستم قفل ایمنی هیدرولیک جهت پارگی شیلنگ
- شیر ایمنی اضافه بار
- محدود کننده حد بالا
- سیستم فرمان قابل حمل
- قفل ایمنی مکانیکی و حد پایین (ایمنی پا و ایمنی تجهیزات کشنده)

لوازم جانبی :

- 1- زنجیر 3متری..... 1 عدد
- 2- قلاب 1 عدد
- 3- ورق گیر (شاسی گیر) 1 عدد
- 4- کابل ایمنی 1 عدد

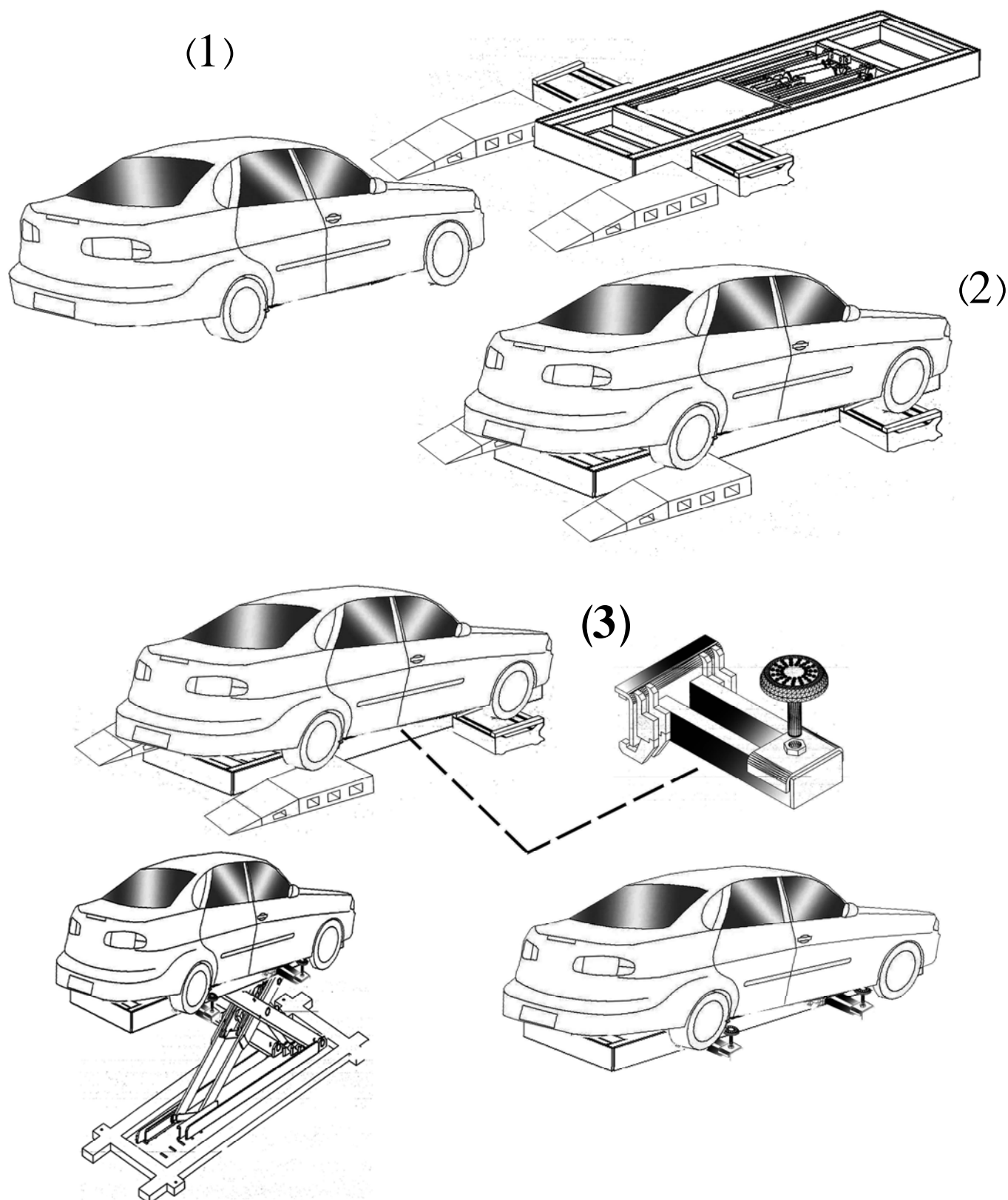
متعلقات :

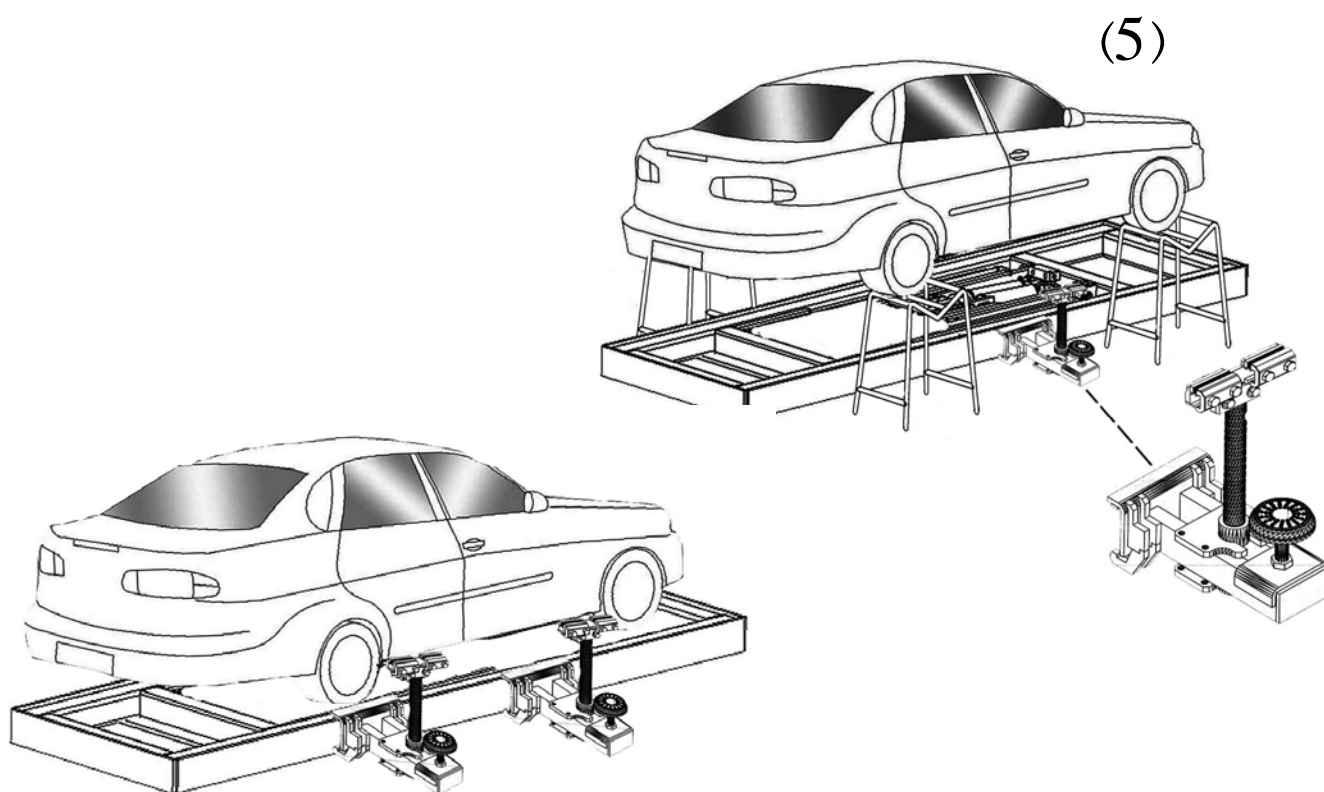
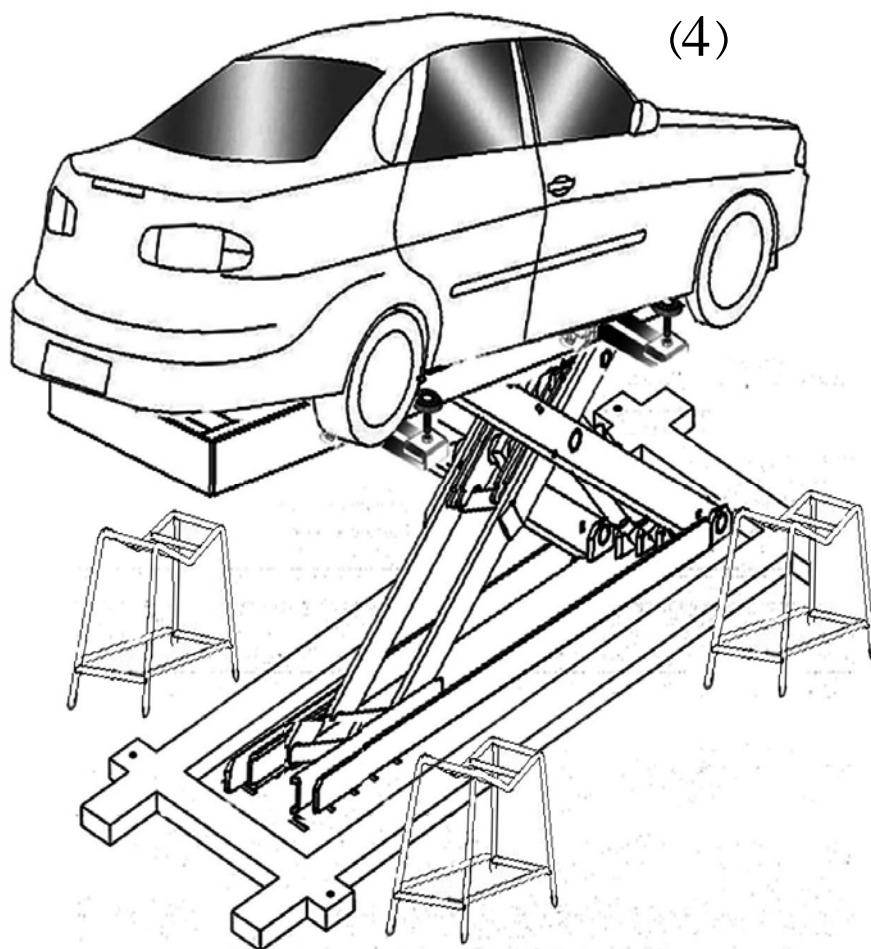
- 1- پاورپیک 1 عدد
- 2- خرکها 4 سری
- 3- رمپ ها 2 سری
- 4- پایه کلمپ ها 4 سری
- 5- کلمپ ها 4 عدد
- 6- پایه نگهدارنده 4 عدد

ایمنی :

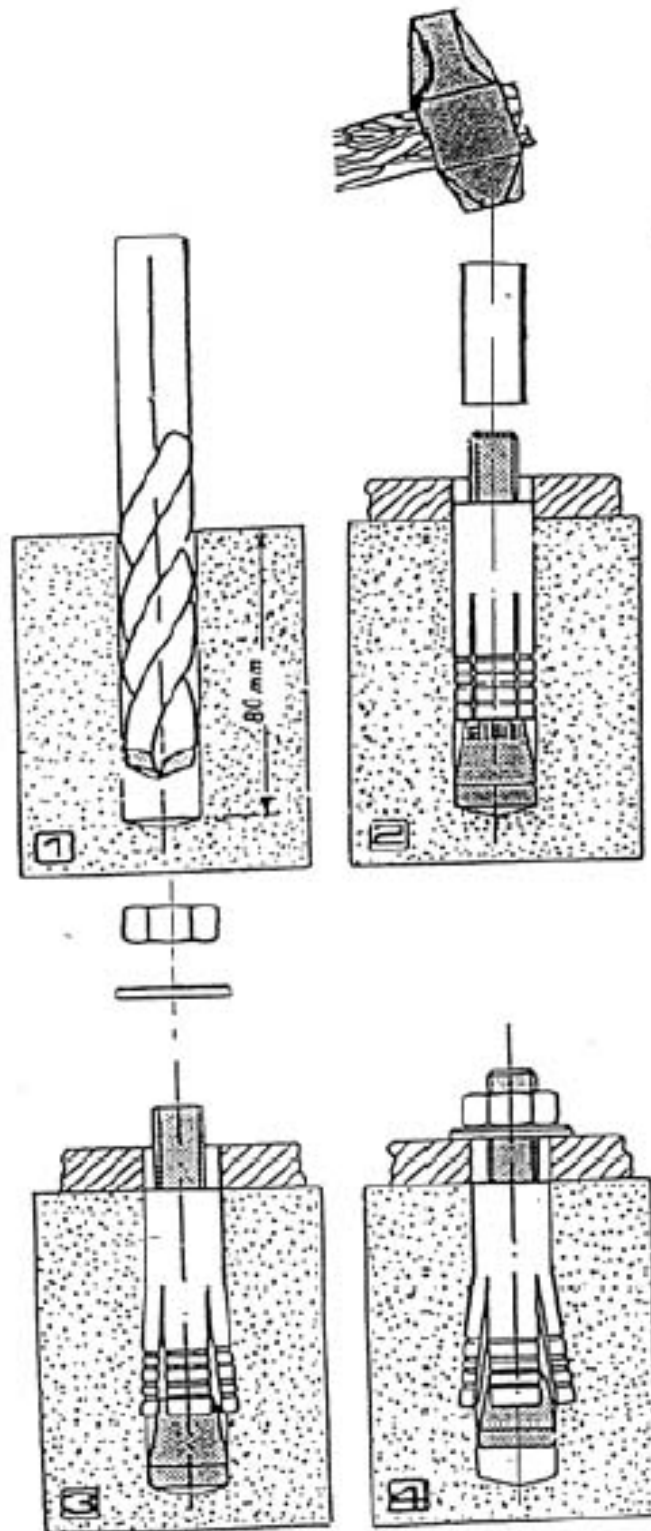
- دستگاه شاسی کش OPTIMUM 3500 بایستی فقط در ظرفیت تعریف شده استفاده گردد.
- نصب و راه اندازی باید توسط تکنیسین مجاز شرکت وبااستفاده ازدفترچه SERVIC MANUAL انجام شود
- قبل از استفاده بایستی از سالم بودن سیستم ایمنی و قفل مکانیکی مطمئن شوید.
- قبل از نصب خودرو حتماً از سالم بودن کلمپ ها و گیره ها بایستی مطمئن گردید.
- پیچهای گیره نگهدارنده شاسی کش مصرفی بوده وباتوجه به میزان استفاده ازدستگاه در بازه های زمانی 6 ماهه یا 1 ساله تعویض گردند.
- قبل از اینکه جک به ارتفاع ماکزیمم برسد در ارتفاع 50 سانتیمتری کنترل توازن بار و وسط قرار گرفتن خودرو از لحاظ طولی و عرضی و محکم بودن گیره ها را مطمئن شوید.
- نبایستی در طول مدت استفاده از جک ، به آن تکیه داد.

طریقه قرار گیری خودرو بر روی جک بالابر (شاسی کش)

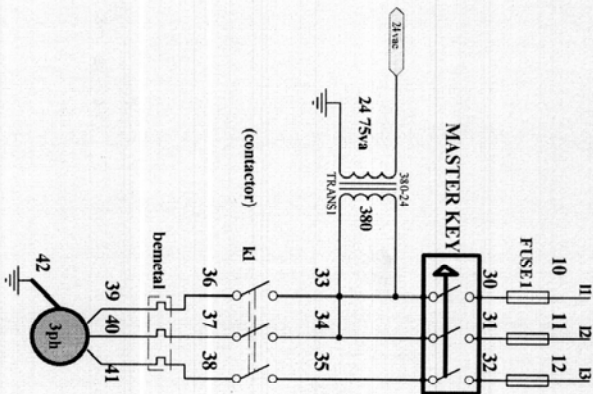
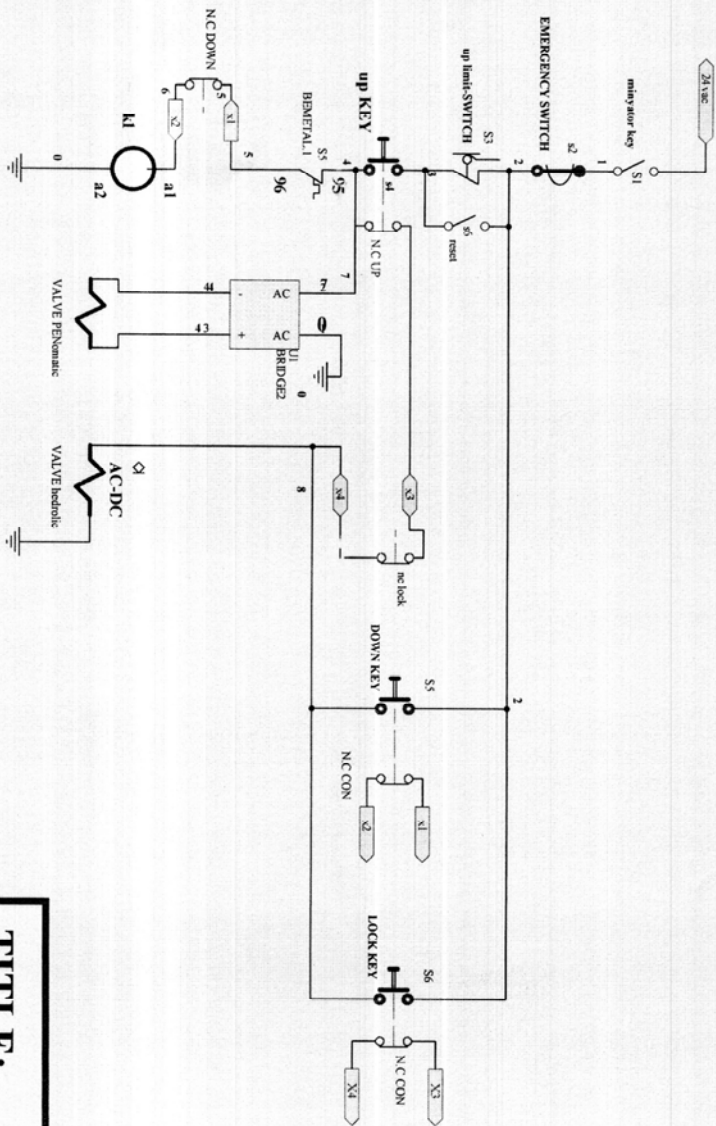




- نمای فونداسیون

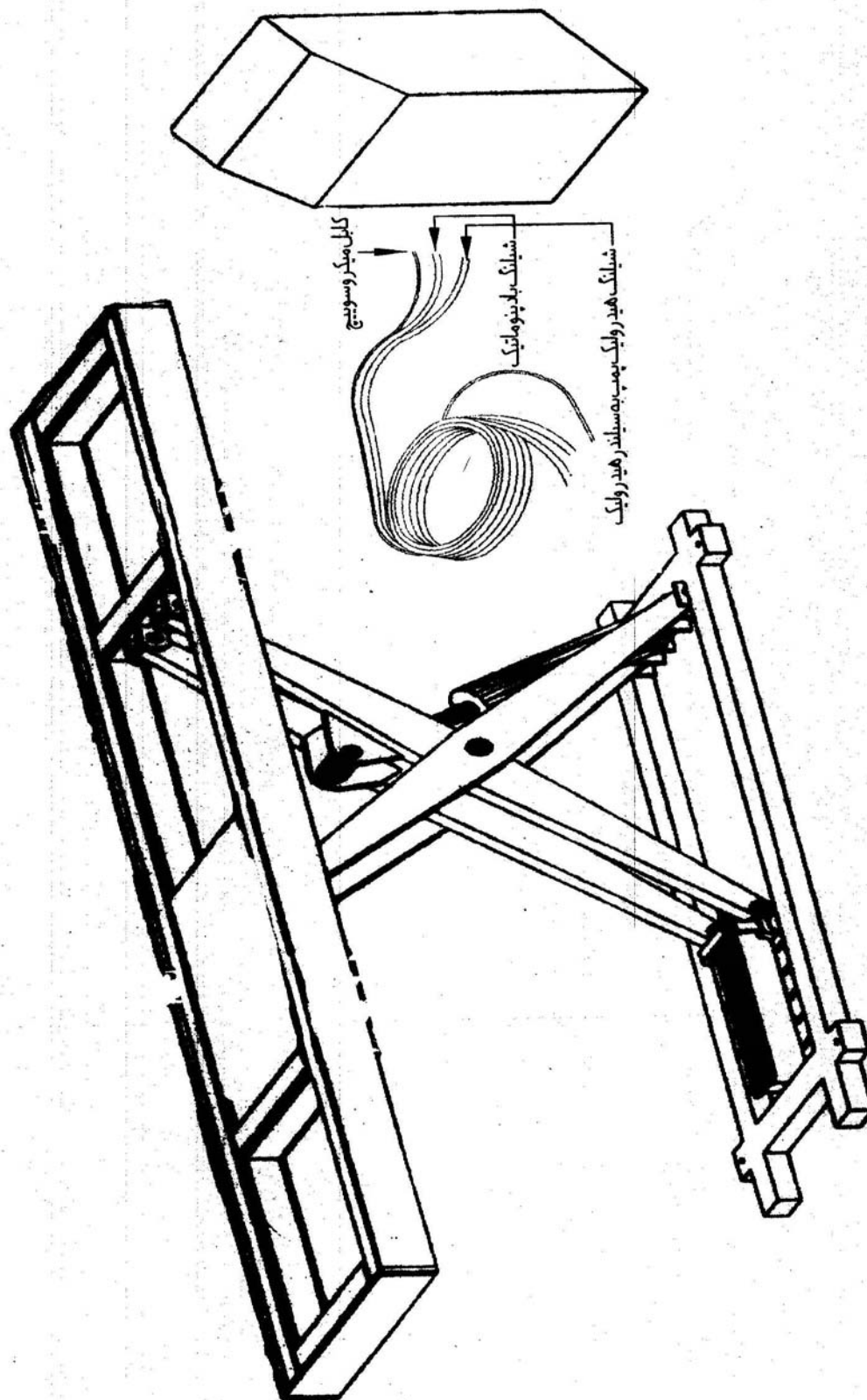


- دیاگرام الکتریک

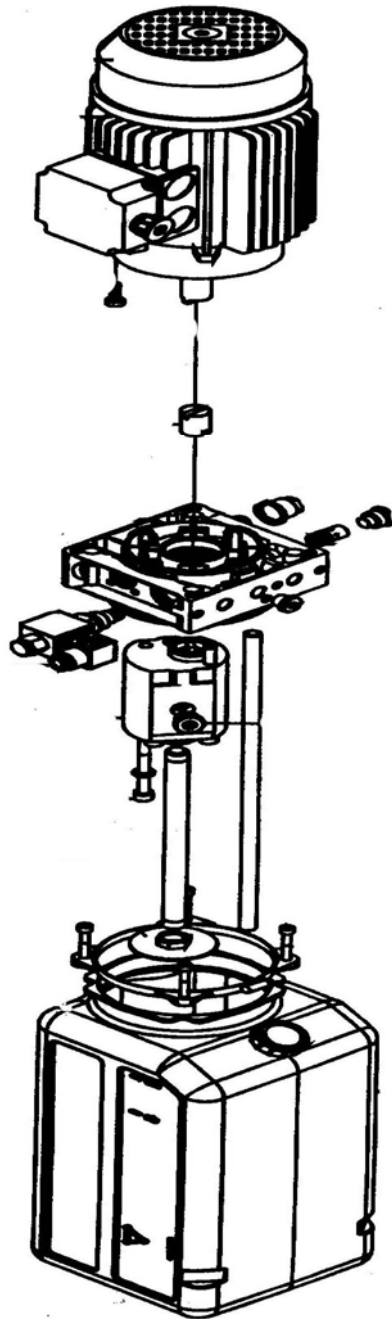


TITLE:		PARIZAN SANAT	
control circuit		DRAWING:	
VER: 1.00	DRAW NO:	DATE: 1385/9/15	DATE: 1385/9/16
CHEK: 01	FILE NAME: benchsch	DATE: 1385/9/17	APPROVE:

- سیستم هیدرولیک و پنوماتیک



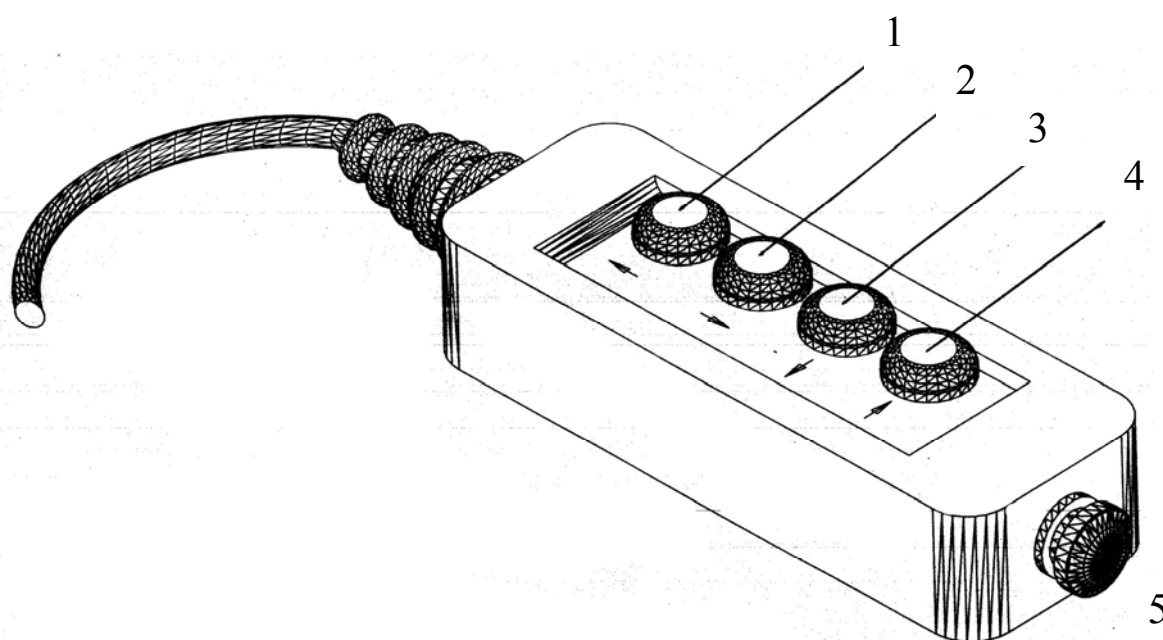
- پاورپک

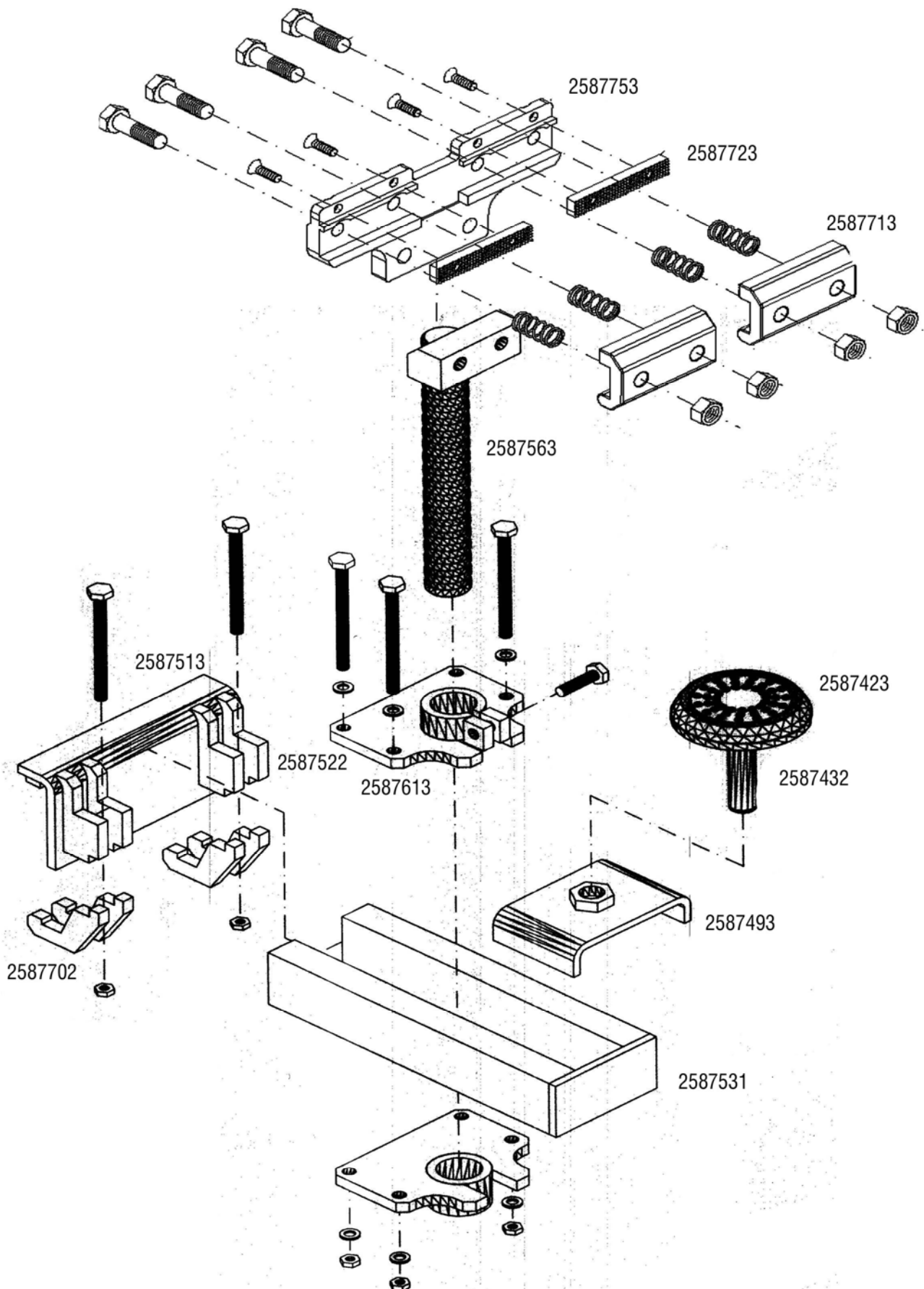


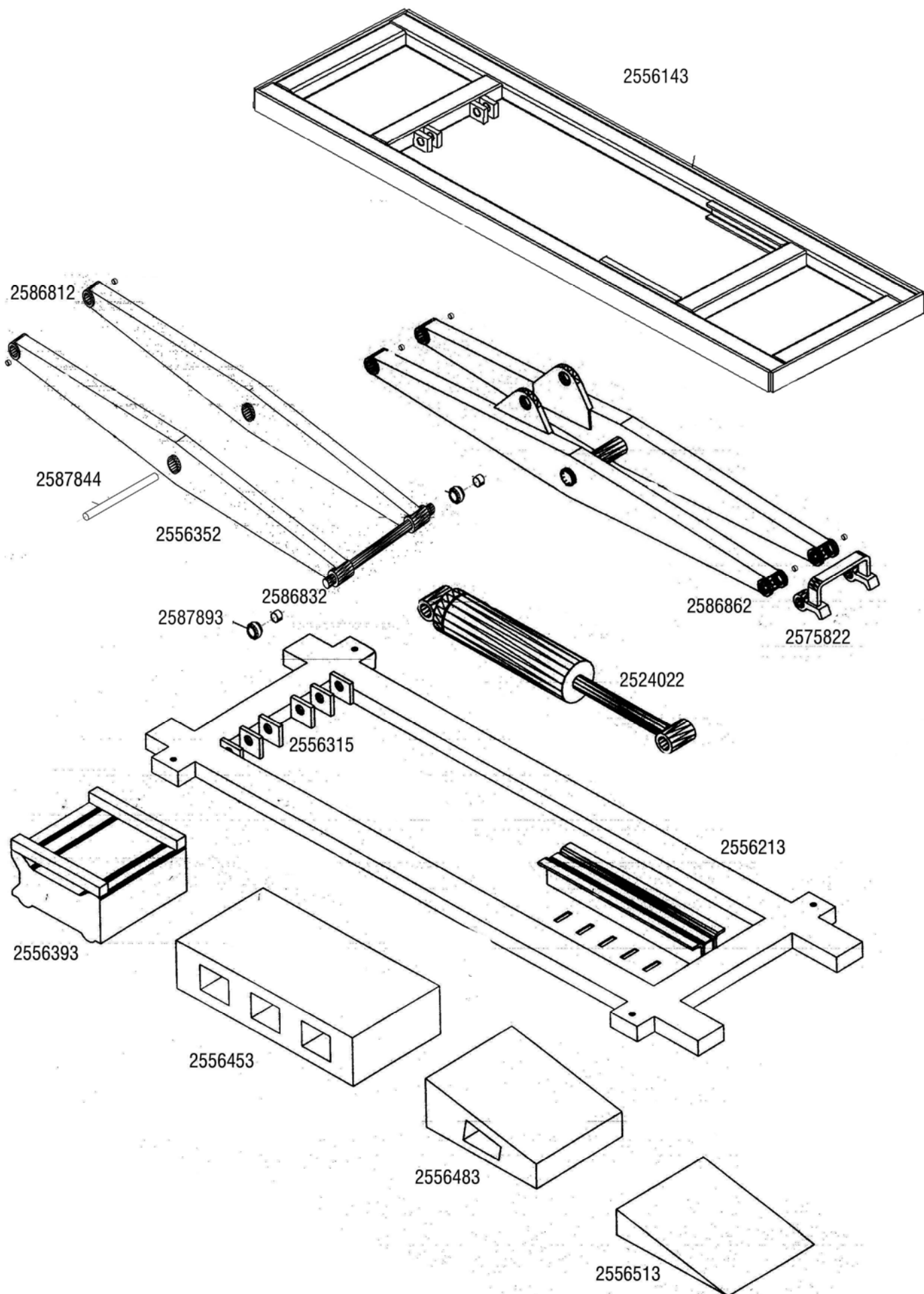
در طراحی مدار فرمان دستگاه شاسی کش سعی شده است از سیستم الکتریکی ساده و در عین حال دارای کارایی بالا و مطمئن استفاده شود، در این دستگاه مدار فرمان از دو قسمت تابلو فرمان و ورودی فرمان که توسط یک کلید سیار جرثقیلی استفاده شده، طراحی شده است.

با توجه به نوع پاورپک مورد استفاده در این دستگاه، تغذیه مدار فرمان و تغذیه بوبین های شیر برقی هیدرولیک و پنوماتیک توسط ولتاژ 24vac تامین می شود. این ولتاژ توسط یک عدد ترانس با مشخصات ورودی 0-220-380 و خروجی 0-24v با توان 75va تولید می گردد. برای راحتی و سهولت کاربر جهت استفاده از این دستگاه و احاطه کامل بر کلیه قسمتها و اطراف دستگاه هنگام کار با آن، شاسی های فشاری کنترل جک بر روی کلید سیار جرثقیلی تعبیه شده است. بر روی این کلید سیار چهار شاسی فشاری از نوع ضد آب قرار دارند که کار هر یک با توجه به طراحی به ترتیب ذیل می باشد:

- 1- شاسی فشاری (↑) جهت حرکت جک به سمت بالا (Up Key)
- 2- شاسی فشاری (↓) جهت حرکت جک به سمت پایین (Down Key)
- 3- شاسی فشاری (←) جهت رفتن جک به حالت قفل (Lock Key)
- 4- شاسی فشاری (→) جهت خارج نمودن میکروسوییچ حدبالا از مدار هنگامیکه میکروسوییچ خراب یا کابل آن پاره شده باشد. (Reset Key)
- 5- قطع کن اضطراری







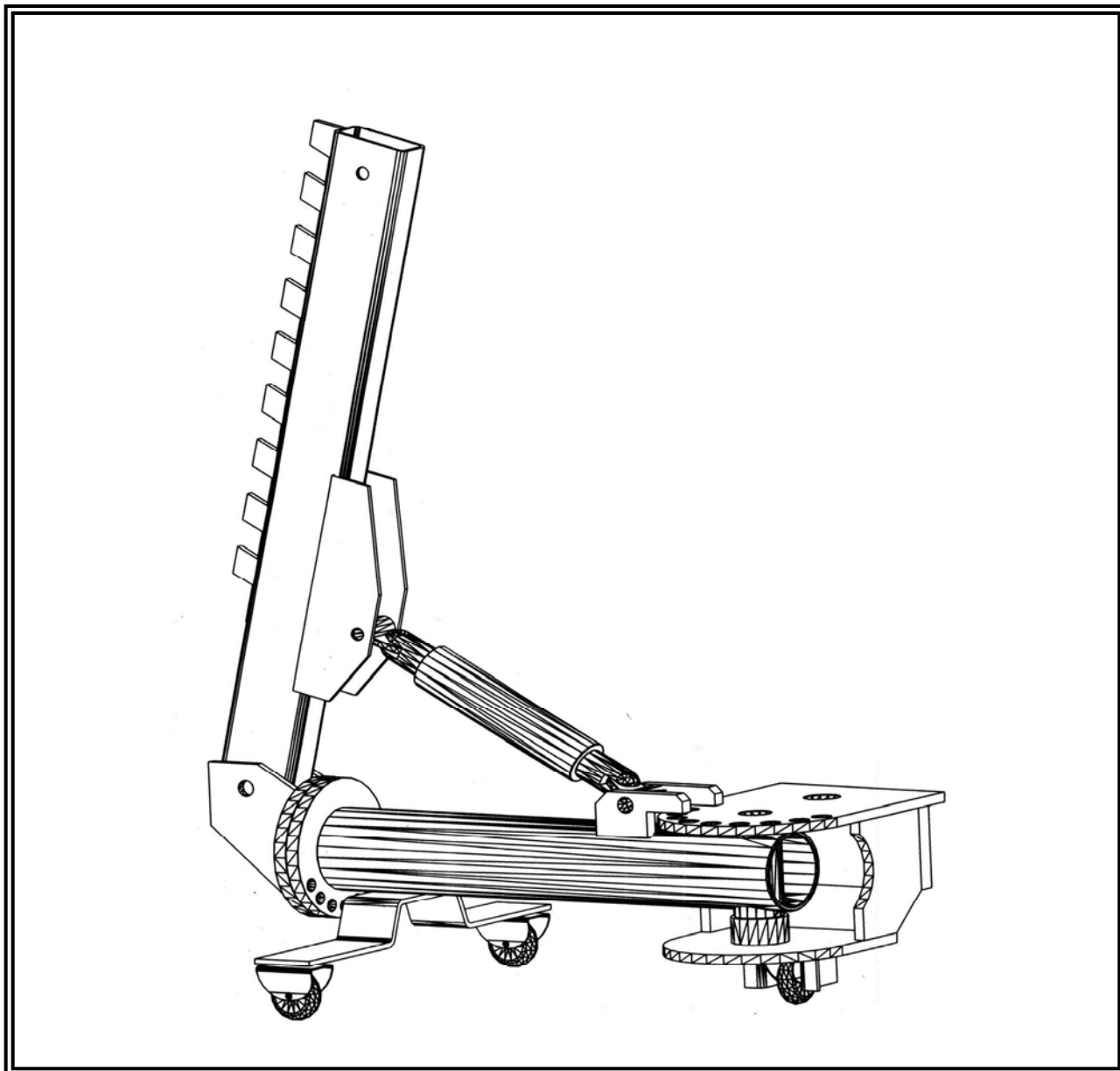
لیست قطعات خریدنی

محل مصرف	نام قطعه	کد تولید	نام قطعات	محل دستگاه	نام دستگاه
قید و بندها	M8*20	3630152	پیچ آلن	MUM3500	شاسی کش
قید و بندها	M14*140	3652792	پیچ	MUM3500	شاسی کش
قید و بندها	M14*60	3652812	پیچ	MUM3500	شاسی کش
قید و بندها	M14*110	3652822	پیچ	MUM3500	شاسی کش
بازونی	محور 35	3610181	خار	MUM3500	شاسی کش
بازونی	M8*20	3630152	پیچ آلن	MUM3500	شاسی کش
بازونی	M8*15	3630842	پیچ آلن مغزی	MUM3500	شاسی کش
کفی پایین	محور 8	3611721	خار	MUM3500	شاسی کش
کفی پایین	M6*15	3630771	پیچ آلن مغزی	MUM3500	شاسی کش
کفی پایین	M6*10	3630771	پیچ آلن مغزی	MUM3500	شاسی کش
کفی پایین	M 8*40	3633361	پیچ آلن	MUM3500	شاسی کش
کفی پایین	فولادی سیاه M14*80	3651971	پیچ	MUM3500	شاسی کش
کفی پایین	M 14	3662061	مهره	MUM3500	شاسی کش
کفی پایین	M 14	3662262	مهره	MUM3500	شاسی کش

لیست قطعات تولیدی

نام دستگاه	مدل دستگاه	نام قطعات	کد تولید	محل مصرف
شاسی کش	OPTIMUM -3500	پایه فک ثابت گیره متحرک شاسی	2587753	قید و بندها
شاسی کش	OPTIMUM -3500	فک متحرک پایه ثابت گیره شاسی	2587702	قید و بندها
شاسی کش	OPTIMUM -3500	پیچ گرده بالشتک	2587432	قید و بندها
شاسی کش	OPTIMUM -3500	پیچ پایه متحرک عمودی گیره شاسی	2587563	قید و بندها
شاسی کش	OPTIMUM -3500	ال پایه ثابت گیره شاسی کش	2587513	قید و بندها
شاسی کش	OPTIMUM -3500	تقویتی ال پایه ثابت گیره شاسی کش	2587522	قید و بندها
شاسی کش	OPTIMUM -3500	قوطی پایه ثابت گیره شاسی	2587531	قید و بندها
شاسی کش	OPTIMUM -3500	فک عاجدار	2587723	کفی پایین
شاسی کش	OPTIMUM -3500	صفحه افقی پایه متحرک گیره شاسی	2587613	قید و بندها
شاسی کش	OPTIMUM -3500	فک متحرک پایه عمودی گیره شاسی	2587713	قید و بندها
شاسی کش	OPTIMUM -3500	گرده بالشتک بازویی	2587423	قید و بندها
شاسی کش	OPTIMUM -3500	نگهدارنده کفشک	2587493	قید و بندها
شاسی کش	OPTIMUM -3500	مونتاژی کفی بالا	2556143	بازویی کفی
شاسی کش	OPTIMUM -3500	بوش بازویی	2586812	بازویی کفی
شاسی کش	OPTIMUM -3500	پین بزرگ وسط بازویی	2587844	بازویی کفی
شاسی کش	OPTIMUM -3500	بازویی	2556352	بازویی کفی
شاسی کش	OPTIMUM -3500	محور غلطک	2586832	بازویی کفی
شاسی کش	OPTIMUM -3500	مونتاژی پاتاقان جک کفی پایین	2556315	بازویی کفی
شاسی کش	OPTIMUM -3500	مونتاژی بدنه قفل کن	2575822	بازویی کفی
شاسی کش	OPTIMUM -3500	مونتاژی شفت جک	2524022	بازویی کفی
شاسی کش	OPTIMUM -3500	مونتاژی کفی پایین	2556213	بازویی کفی
شاسی کش	OPTIMUM -3500	مونتاژی دنباله کفی میانی	2556483	بازویی کفی
شاسی کش	OPTIMUM -3500	مونتاژی دنباله کفی ورودی	2556513	بازویی کفی
شاسی کش	OPTIMUM -3500	مونتاژی دنباله کفی ثابت	2556453	بازویی کفی
شاسی کش	OPTIMUM -3500	مونتاژی دنباله کفی متحرک	2556393	بازویی کفی

ابزار و تجهیزات کشی OPTIMUM 3500



فہرست

- مقدمہ
- توضیحات
- مشخصات فنی
- ایمنی
- مونٹاژ و چگونگی عملکرد
- لیست لوازم یدکی

مقدمه و توضیحات:

ابزار و تجهیزات کششی طوری طراحی شده است که بر روی شاسی کش OPTIMUM3500 نصب و مورد بهره برداری قرار گیرد. این تجهیزات به راحتی قابل حمل بوده و با نیروی دست بر روی 3 چرخ طراحی شده ، قابلیت جابجایی داشته و بگونه ای طراحی شده است که می تواند در چهار وجه شاسی کش بر روی فرم اصلی نصب گردند و به آسانی توسط سیستم گوه بر روی فرم اصلی بسته و قفل شود. و در تمام مدت انجام عملیات و کار با تجهیزات کشنده بایستی قفل بماند.

مشخصات فنی :

وزن تقریبی کلی 150 kg

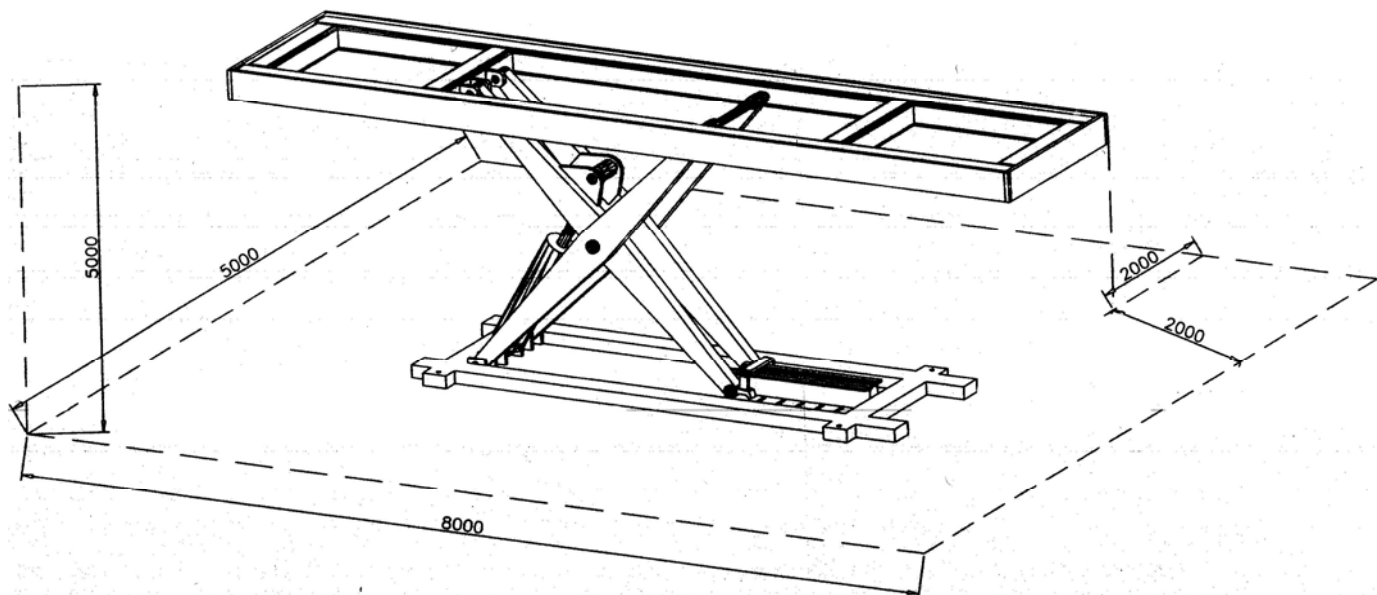
فشار روغن 700 bar

ماکزیمم نیروی اعمالی سیلندر 10 tn

ایمنی :

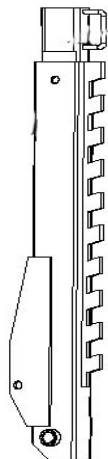
نکات مهم در خصوص ایمنی

- در هنگام استفاده از تجهیزات کشنده نبایستی در نزدیکی یا در راستای مجموعه و قطعات قسمت کشش قرار گرفت.
- قبل از شروع به عملیات کشش حتماً کابل ایمنی متصل و از سالم و محکم بودن آن مطمئن شوید.
- بایستی حتماً راستی زنجیر در خط افق سیلندرهای هیدرولیک نصب و استفاده گردد، در غیر اینصورت احتمال بروز حادثه می باشد.
- هرگز در هنگامی که روی زمین شیء اضافی یا زائده وجود دارد قفل ابزار کششی را باز نکنید و آن را شل نکنید تا موانع برداشته شود.
- در هنگام عمل کشش نباید افراد متفرقه در منطقه کار حضور داشته باشید.
- هرگز نباید ابزار کششی را وقتی که در حال کشش می باشد ترک کرد تا پایان کار بایستی اپراتور در محل کار حضور داشته باشد.
- فضای کاری = طول 8 متر - عرض 5 متر - و ارتفاع 5 متر باید در نظر گرفته شود.
- تراز بودن ابزار کششی الزامی می باشد. (فضای کاری تعریف شده لزوماً در کف محل استقرار تراز باشد)



مونتاژ و استفاده از تجهیزات کششی :

- معمولاً ابزار و تجهیزات کششی بصورت مونتاژ شده برای مشتری ارسال می گردد. در غیر اینصورت توجه به نکات

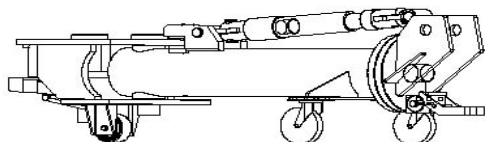


ذیل برای مونتاژ و استفاده مهم می باشد.

- قسمت های مجزا شده

1- قسمت متحرک

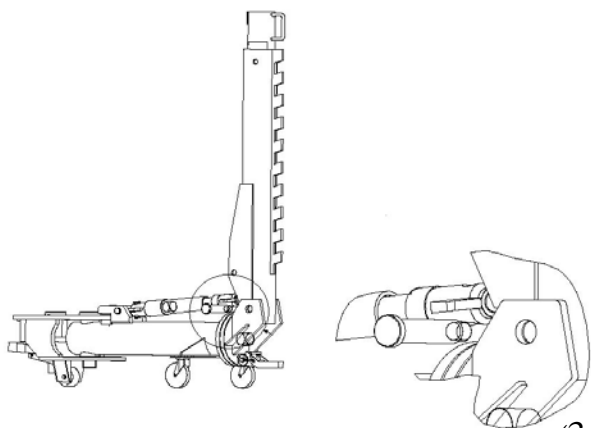
2- قسمت بازویی عمودی



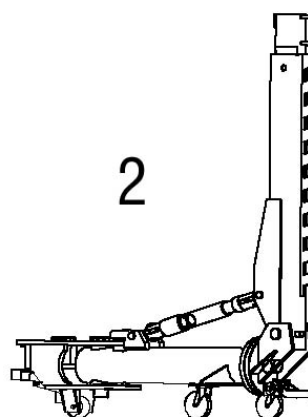
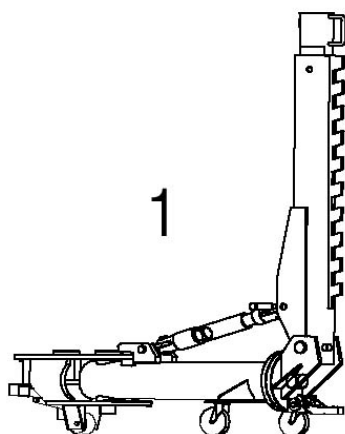
مراحل انجام :

- نصب بازویی عمودی بر روی قسمت متحرک طبق شکل و محکم نمودن قسمت بازویی عمودی تا حدی که لقی

نداشته باشد.



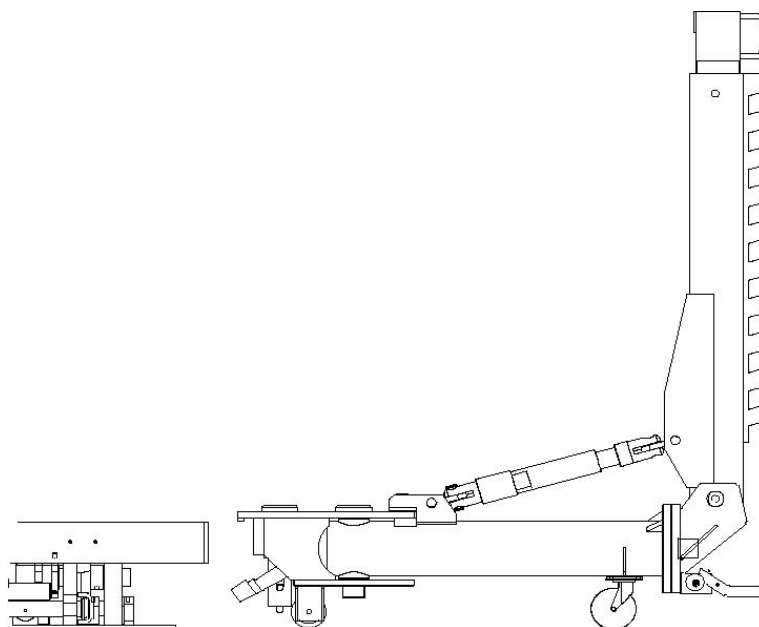
- نصب سیلندر هیدرولیک و نصب پین مربوط (مطابق شکل 3)



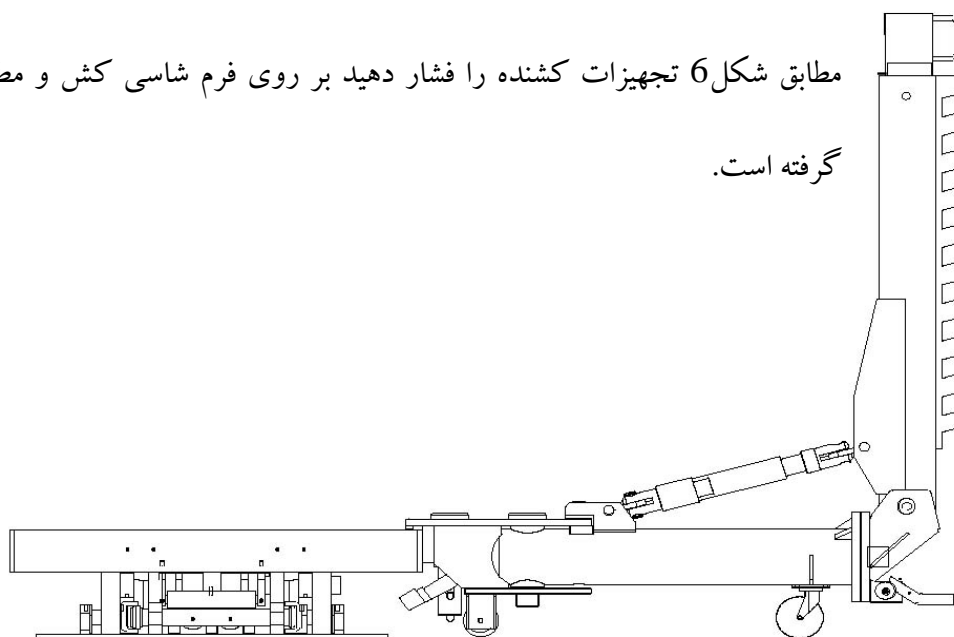
روش استفاده :

- این تجهیزات کشنده برای استفاده بر روی دستگاه OPTIMUM3500 طراحی شده که به آسانی قابلیت نصب بر روی شاسی کش را دارد.
- حرکت دادن تجهیزات کشنده در منطقه نصب شاسی کش
- مطمئن شوید که کلمپ آزاد است (مطابق شکل 5)
- در هنگام کار با تجهیزات کشنده محدود کننده ارتفاع در حالت عمودی باشد تا از آسیب رسیدن به چرخهای ابزار کشنده

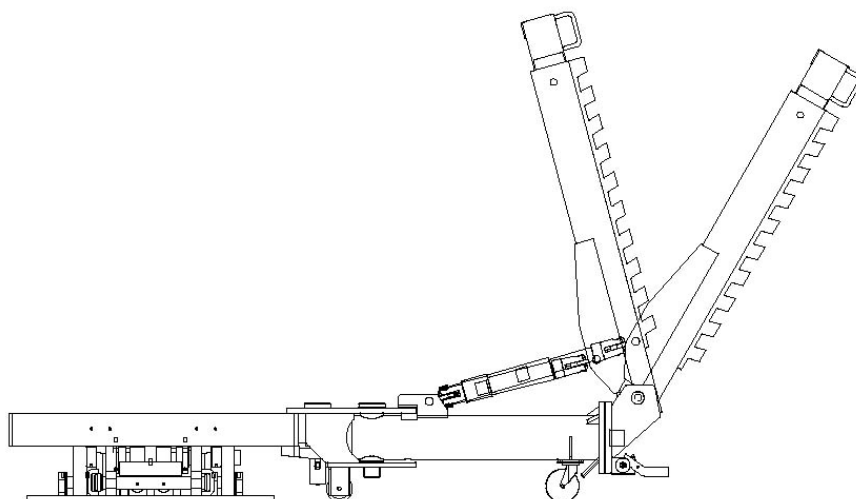
جلوگیری شود.



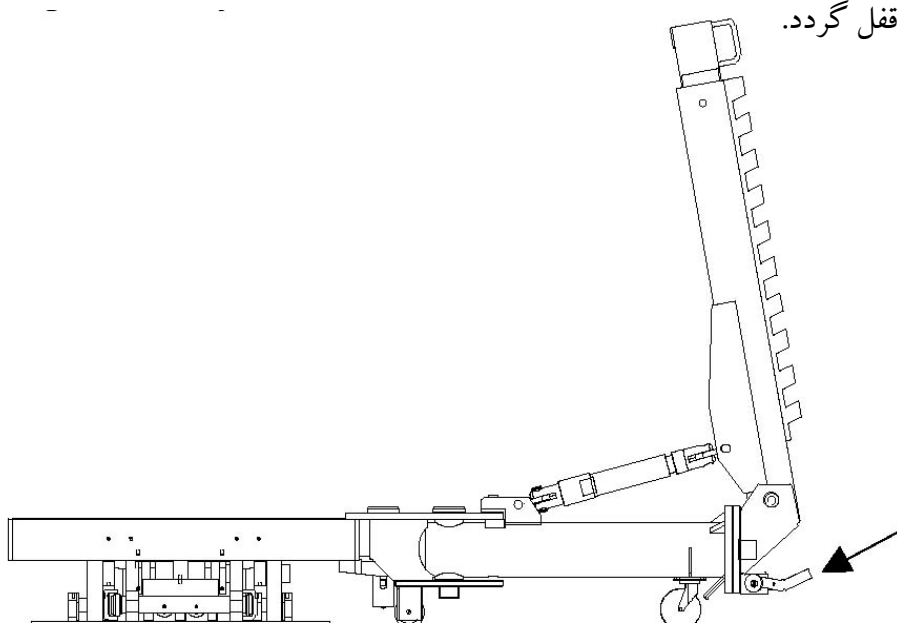
- مطابق شکل 6 تجهیزات کشنده را فشار دهید بر روی فرم شاسی کش و مطمئن شوید که در مکان درست قرار گرفته است.



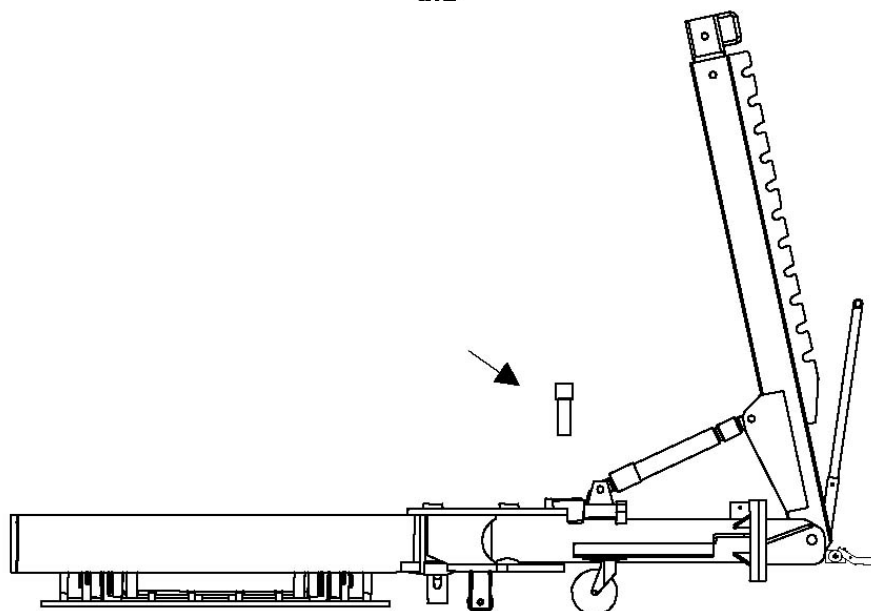
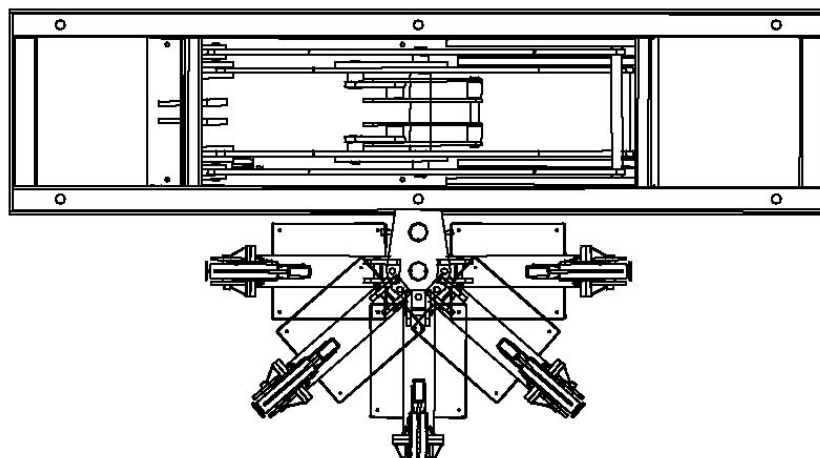
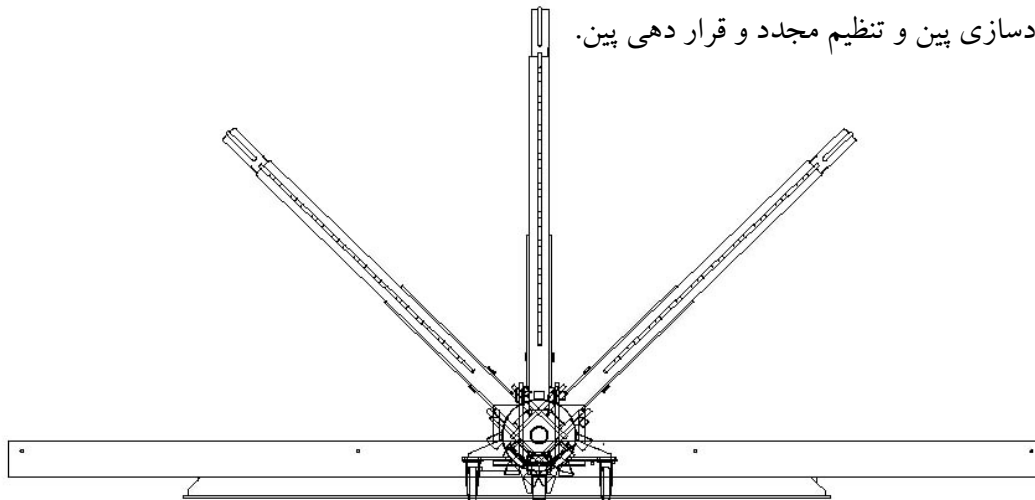
- مطابق شکل 7 توسطتنظیم نمودن کلمپ و ضربه زدن بر روی گوه کلمپ را قفل نمائید و از محکم بودن آن مطمئن شوید
- معمولاً بایستی با یک عینک ایمنی در هنگام قفل کردن کلمپ کار کرد
- بالا آوردن جک تا حد مورد نظر برای انجام کار و کنترل چشمی بسته شدن درست ابزار تجهیزات کششی.
- انجام کشش توسط یک سیلندر هیدرولیک که بوسیله یک شیلنگ پمپ به وسیله اتصالات سریع هیدرولیک به هم متصل می شوند صورت می گیرد.و بازویی عمودی را به حرکت در می آورند(طبق شکل 10)

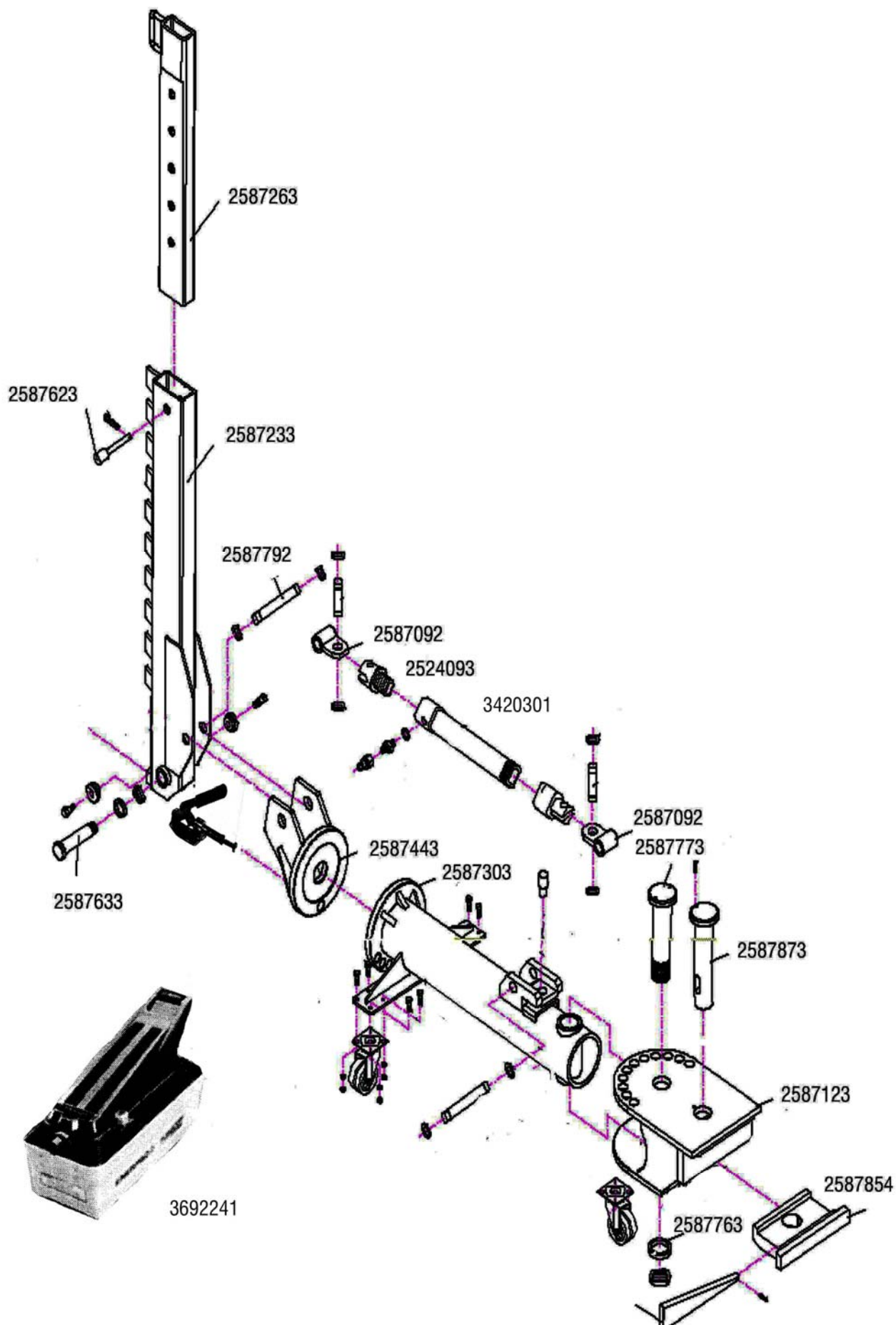


- برای حرکت بازویی عمودی به سمت چپ و راست طبق شکل 11 بایستی کلمپ مورد نظر آزاد و سپس در زاویه مناسب تنظیم و مجدد کلمپ قفل گردد.



- مطابق شکل 12 قابلیت حرکت بازویی عمودی را مشاهده می نمائید.
- قابلیت حرکت از محور وسط در به سمت چپ و راست تا زاویه 90 درجه طبق شکل 13 و 14 صورت می پذیرد با آزادسازی پین و تنظیم مجدد و قرار دهی پین.





لیست قطعات تولیدی

نام دستگاه	مدل دستگاه	نام قطعات	کد تولید	محل مصرف
شاسی کش	OPTIMUM -3500	مونتاژی قوطی متحرک ابزار کششی	2587263	ابزار کششی
شاسی کش	OPTIMUM -3500	قوطی ثابت ابزار کششی	2587233	ابزار کششی
شاسی کش	OPTIMUM -3500	پین بالای پایه متحرک جک کششی	2587792	ابزار کششی
شاسی کش	OPTIMUM -3500	پین متحرک قوطی ثابت ابزار کششی	2587633	ابزار کششی
شاسی کش	OPTIMUM -3500	مونتاژی پایه متحرک جک کششی	2587092	ابزار کششی
شاسی کش	OPTIMUM -3500	پایه واسطی پینی جک کششی	2524093	ابزار کششی
شاسی کش	OPTIMUM -3500	پین جلو کلمپ ابزار کششی	2587773	ابزار کششی
شاسی کش	OPTIMUM -3500	پین عقب کلمپ ابزار کششی	2587873	ابزار کششی
شاسی کش	OPTIMUM -3500	مونتاژی کلمپ کششی	2587123	ابزار کششی
شاسی کش	OPTIMUM -3500	پایه پایین قفل کلمپ ابزار کششی	2587854	ابزار کششی
شاسی کش	OPTIMUM -3500	مه‌ره پایه متحرک عمودی گیره شاسی	2587763	ابزار کششی
شاسی کش	OPTIMUM -3500	مونتاژی گرده زیر لوله بازویی کششی	2587303	ابزار کششی
شاسی کش	OPTIMUM -3500	مونتاژی پایه قوطی ثابت ابزار کششی	2587443	ابزار کششی
شاسی کش	OPTIMUM -3500	پین متحرک قوطی ثابت ابزار کششی	2587633	ابزار کششی
شاسی کش	OPTIMUM -3500	مونتاژی پایه قوطی ثابت ابزار کششی	2587443	ابزار کششی
شاسی کش	OPTIMUM -3500	پین متحرک قوطی ثابت ابزار کششی	2587633	ابزار کششی
جک نیدرو پنوماتیک	OPTIMUM -3500	کورس 160 / شافت 42 قطر 50	3420301	ابزار کششی
پمپ نیدرو پنوماتیک	OPTIMUM -3500	با شیلنگ نیدرو پنوماتیک 3متری 63mpa	3420311	ابزار کششی

دفتر مرکزی و خدمات :

تهران کیلومتر 28 جاده مخصوص کرج ساختمان پاريزان صنعت .

تلفن خدمات: 0261-6101380-81 تلفن دفتر مرکزی: 0261-6101390-92

فکس دفتر مرکزی : 0261-6101393

آدرس کارخانه :

سمنان کیلومتر 9 جاده دامغان شهرک صنعتی شرق بلوار جمهوری اسلامی بلوار امام خمینی خیابان

B13 کارخانه پاريزان صنعت.

تلفن : 0231-3352416-17

فکس : 0231-3352126